

# 新林公園他11公園指定管理事業

令和2年度

神台公園利用者アンケート調査

## 結果報告書



指定管理者 (公財)藤沢市まちづくり協会・藤沢市緑化事業協同組合グループ

## 神台公園利用者アンケート調査結果

### 目次

1 調査の目的	1ページ
2 調査場所・調査対象	1ページ
3 サンプル数	1ページ
4 調査方法	1ページ
5 調査期間	1ページ
6 調査項目と結果	1ページ～2ページ
7 アンケート調査表	2ページ
8 結果分析	3ページ～6ページ
設問① お住まい	3ページ
設問② 年代	3ページ
設問③ 来園方法	4ページ
設問④ 来園の目的	5ページ
設問⑤ 利用頻度	6ページ
設問⑥ 公園の管理について	7ページ～10ページ
(1) 植物管理について	7ページ
(2) トイレの管理について	8ページ
(3) 遊具の管理について	9ページ
(4) 公園管理全般について	10ページ
設問⑦ 神台公園で開催してほしいイベント	11ページ
設問⑧ 神台公園についての意見・要望と指定管理者の対応・考え方	12ページ

※ 各項目の率(%)について、小数点以下を端数処理(四捨五入等)しているため、合計と内訳が一致しないことがあります。

## 神台公園利用者アンケート調査結果

### 1【調査の目的】

利用者を対象にCS調査(顧客満足度調査)を行うことにより、利用の実態と意見・要望・問題点を把握し、利用者のニーズを反映させたより良い管理運営の実現に努め、市民サービスの向上と施設の効用を高めることを目的として行った。

### 2【調査場所・調査対象】 神台公園利用者

### 3【サンプル数】 73件

### 4【調査方法】

神台公園に設置したテーブルにアンケート用紙を置いて来園者に記入後、回収ポストへ投函してもらった。なお、アンケート回答者へは草花のタネを差し上げた。

### 5【調査期間】 令和2年11月から令和3年2月までの4カ月間

### 6【調査項目と結果】

#### ① 年代

10代(9.6%) 20代(0%) 30代(42.5%) 40代(27.4%) 50代(6.8%) 60代(2.7%)  
70代(4.1%) 無回答(6.9%)

#### ② お住まい

藤沢市内(49.3%) 藤沢市外(45.2%) 無回答(5.6%)

#### ③ 来園方法

徒歩(27.4%) 自転車(16.4%) 車(43.8%) 電車・バス(6.8%) 無回答(5.5%)

#### ④ 来園の目的(複数回答有)

子どもと遊ぶため(75.0%) 散歩(7.9%) ジョギング・ウォーキング(5.3%)  
花や樹木の鑑賞(2.6%) その他(9.2%)

#### ⑤ 利用頻度

初めて(6.8%) 年に数回(30.1%) 月に数回(37.0%) 週に1~2回(17.8%) ほぼ毎日(2.7%)  
無回答(5.6%)

#### ⑥ 公園の管理についての満足度 ※各項目5点満点で評価

1) 植物管理について 313点/360点満点 86.94% 【評価】A (満足)

2) トイレの管理について 268点/340点満点 78.82% 【評価】B (ほぼ満足)

3) 遊具の管理について 305点/360点満点 84.72% 【評価】A (満足)

4) 公園管理全般について 302点/355点満点 85.07% 【評価】A (満足)

#### 評価基準

評価対象率	評価	満足度レベル
80%~100%	A	満足 (高い満足度レベル)
60%~79.99%	B	ほぼ満足 (通常の満足度レベル)
40%~59.99%	C	普通 (低い満足度レベル)
20%~39.99%	D	やや不満 (不満足度レベル)
0%~19.99%	E	不満足 (早急な改善を要するレベル)

#### ⑦ 開催してほしいイベント

P、11一覧のとおり

⑧ 自由回答 神台公園についての意見・要望

分類	件数	率	主な意見・要望
遊具について	6	42.9%	遊具を増やしてほしい等
施設の設置について	2	14.3%	四季を感じるようにしてほしい
植栽管理について	1	7.1%	手洗い場の増設、日除けの設置
その他ご提案・ご感想等	5	35.7%	謝意のお言葉等
合計	14	100.0%	

7【アンケート調査表】

**神台公園 来園者アンケートのお願い**

本日は、神台公園にご来園いただきありがとうございます。  
公園施設を今後より一層充実させるため、皆様方のご意見を参考にさせていただきたいと考えております。つきましては、下記アンケートにご記入いただき、回収ボックスに入れていただきますよう、よろしくお願いいたします。

※下記の質問に対し、該当する□の中にチェックを入れてください。

①年齢を教えてください。  
□10代以下 □20代 □30代 □40代 □50代 □60代 □70代以上

②お住まいを教えてください。  
□藤沢市内 □藤沢市外 □神奈川県外

③来園された交通手段を教えてください。  
□徒歩 □自転車 □バイク □自動車 □電車・バス

④来園された目的を教えてください。(複数回答可)  
□子どもと遊ぶため(遊具遊び含) □散歩 □ジョギング・ウォーキング  
□花や樹木の観賞 □その他( )

⑤神台公園への来園頻度を教えてください。  
□初めて □年に数回 □月に数回 □週に数回 □ほぼ毎日

⑥公園施設の管理について満足度をお聞かせください。  
よく管理されている(満足) ←—————→ 管理不足(不満)

1) 植物の管理について □5点 □4点 □3点 □2点 □1点  
2) トイレの管理について □5点 □4点 □3点 □2点 □1点  
3) 遊具の管理について □5点 □4点 □3点 □2点 □1点  
4) 公園管理全般について □5点 □4点 □3点 □2点 □1点

⑦神台公園で開催して欲しいイベント等がありましたら教えてください。

⑧その他、ご意見やご要望があればお書きください。

アンケートにご協力ありがとうございました。(公財) 藤沢市まちづくり協会 0466-46-7788

### 【設問① お住まい】結果分析

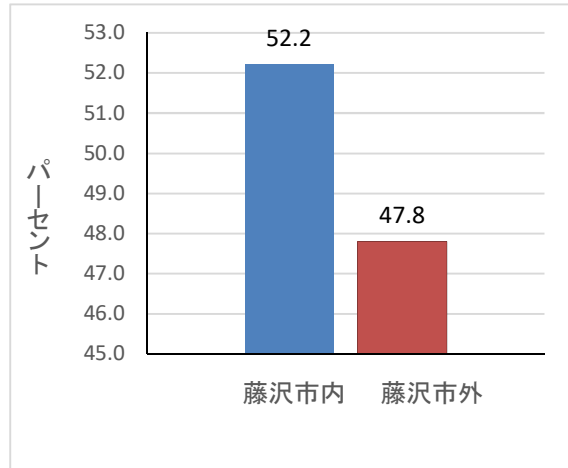
【お住まい】結果分析 サンプル数73件の内、有効回答数69件

有効回答数(有効率)では、藤沢市内52.2%(36件)、藤沢市外47.8%(33件)

市内在住の方と市外在住の方で大きな差は見られなかった。

神台公園は辻堂駅や大規模ショッピングセンターも近いため、市外在住の方も比較的利用しやすい環境であることが考えられる。

	件数	率	有効率
藤沢市内	36	49.3%	52.2%
藤沢市外	33	45.2%	47.8%
計	69	94.5%	100.0%
無回答	4	5.5%	
合計	73	100.0%	



### 【設問② 年代】結果分析

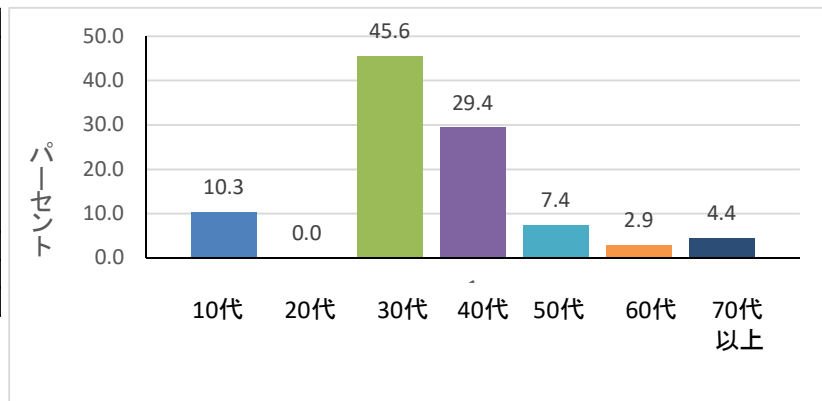
【年代】結果分析 サンプル数73件の内、有効回答数68件

有効回答数(有効率)では、10代10.3%(7件)、20代0%(0件)、30代45.6%(31件)、40代29.4%(20件)、50代7.4%(5件)、60代2.9%(2件)、70代以上4.4%(3件)

30代が45.6%でもっとも多く、40代が29.4%で次に多い結果であった。

来園目的の調査では、子どもと遊ぶため(75.0%)の目的で来園されている方がもっとも多かったことから、幼児・園児を連れての子育て世代の利用が多い公園であることがうかがえる。

年代	件数	率	有効率
10代	7	9.6%	10.3%
20代	0	0.0%	0.0%
30代	31	42.5%	45.6%
40代	20	27.4%	29.4%
50代	5	6.8%	7.4%
60代	2	2.7%	2.9%
70代以上	3	4.1%	4.4%
計	68	93.1%	100.0%
無回答	5	6.9%	
合計	73	100.0%	



### 【設問③ 来園方法について】結果分析

#### 【来園方法について】結果分析

サンプル数73件の内、有効回答数69件

有効回答数(有効率)では、徒歩29.0%(20件)、自転車17.4%(12件)、自動車46.4%(32件)、電車・バス7.2%(5件)

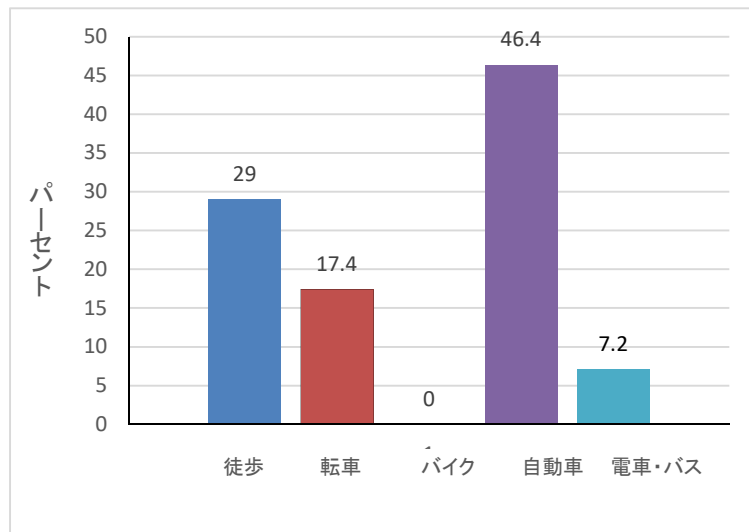
自動車が46.4%でもっとも高い結果であった。

神台公園には駐車場は整備されておらず、隣接している民間時間貸し駐車場や大型ショッピングセンターの駐車場を利用し来園されていることがうかがえる。

次に徒歩が29.0%と2番目に高い結果であった。

辻堂駅からも徒歩圏内にあることと、近隣マンションの増加により徒歩圏内にお住まいの利用者も比較的多いことがうかがえる。

分類	件数	率	有効率
徒歩	20	27.4%	29.0%
自転車	12	16.4%	17.4%
バイク	0	0.0%	0.0%
自動車	32	43.8%	46.4%
電車・バス	5	6.8%	7.2%
計	69	94.5%	100.0%
無回答	4	5.5%	
合計	73	100.0%	



### 【設問④ 来園目的について】結果分析

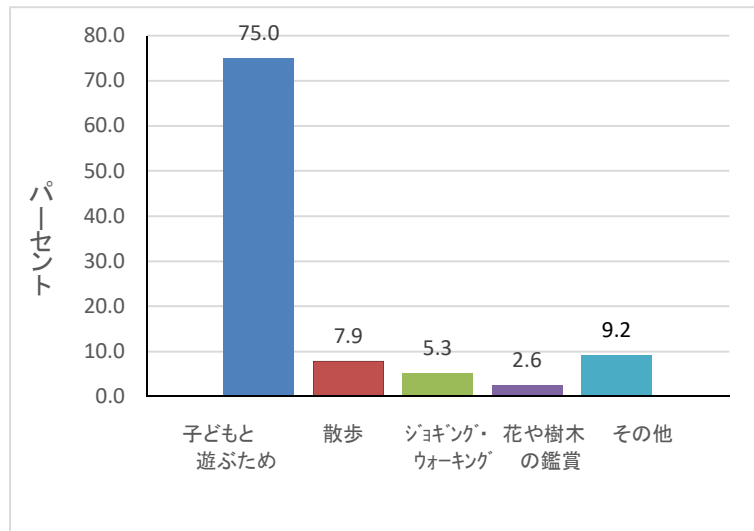
#### 【来園目的について】結果分析

サンプル数73件の内、有効回答数76件(複数回答有)

有効回答数(有効率)では、子どもと遊ぶため75.0%(57件)、散歩7.9%(6件)、ジョギング・ウォーキング5.3%(4件)、花や樹木の鑑賞2.6%(2件)、その他9.2%(7件)

子どもと遊ぶために来園している方が7割を超えていることから、親子または祖父母と子どもの交流の場として利用されている公園であることがうかがえる。

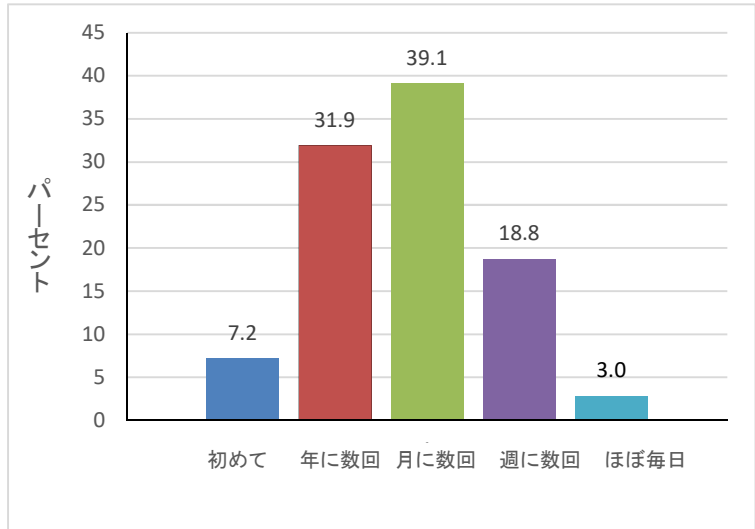
分類	件数	率	有効率
子どもと遊ぶため	57	70.4%	75.0%
散歩	6	7.4%	7.9%
ジョギング・ウォーキング	4	4.9%	5.3%
花や樹木の鑑賞	2	2.5%	2.6%
その他	7	8.6%	9.2%
計	76	93.8%	100.0%
無回答	5	6.2%	
合計	81	100.0%	



【設問⑤ 公園の利用頻度について】結果分析

【公園の利用頻度について】結果分析  
 サンプル数73件の内、有効回答数69件  
 有効回答数(有効率)では、初めて7.2%(5件)、年に数回31.9%(22件)、月に数回39.1%(27件)、週に数回18.8%(13件)、ほぼ毎日3.0%(4件)  
 月に数回利用する方が約4割近く、週に数回とほぼ毎日の利用の方と合わせると6割近い結果であった。  
 約6割の来園者がリピートであることから、利便性の高い公園であると判断できる。

分類	件数	率	有効率
初めて	5	6.8%	7.2%
年に数回	22	30.1%	31.9%
月に数回	27	37.0%	39.1%
週に数回	13	17.8%	18.8%
ほぼ毎日	2	2.7%	3.0%
計	69	94.5%	100.0%
無回答	4	5.5%	
合計	73	100.0%	

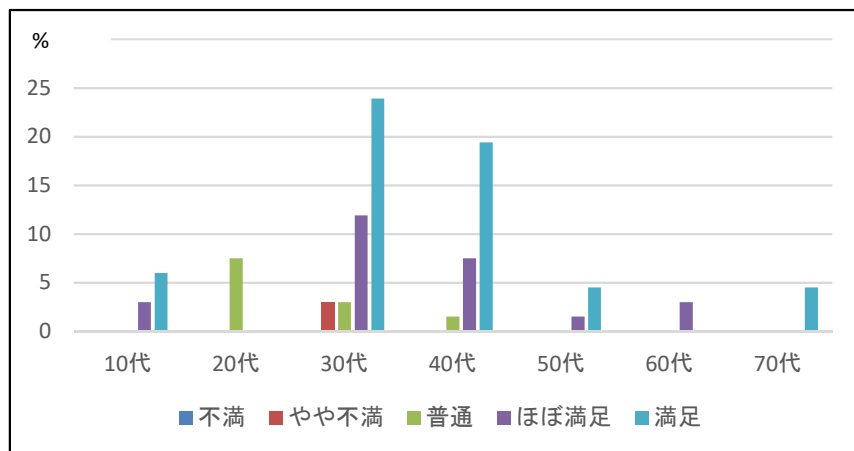
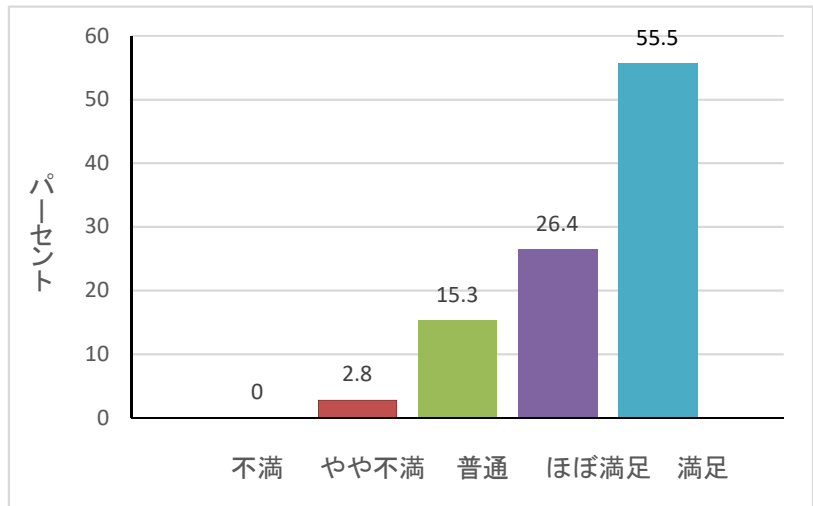




【設問⑥ (1)植物管理について】結果分析

(1)植物管理について結果分析 313点/360点満点 86.94% 【評価】A(満足)  
 サンプル数73件の内、有効回答数72件  
 有効回答数(有効率)では、不満の方はおらず、やや不満2.8%(2件)、普通15.3%(11件)、ほぼ満足26.4%(19件)、満足55.5%(40件)  
 不満と感じている方がおらず、8割を超える方々がほぼ満足・満足と感じていることから、概ね良好な植物管理ができていると判断できる。  
 花や樹木の鑑賞を目的に来園されている方は、今回の調査ではほとんどおらず(2.6%)、神台公園に対する植物への関心の低さがうかがえた。駅からの距離が近くフジや花木も植栽されていることから、今後も四季を通して魅力を感じられるように、適切な植物管理をするとともに、過年度に設置したQRコード付きの樹名板をPRLし、植物を身近に感じられるよう努める必要がある。

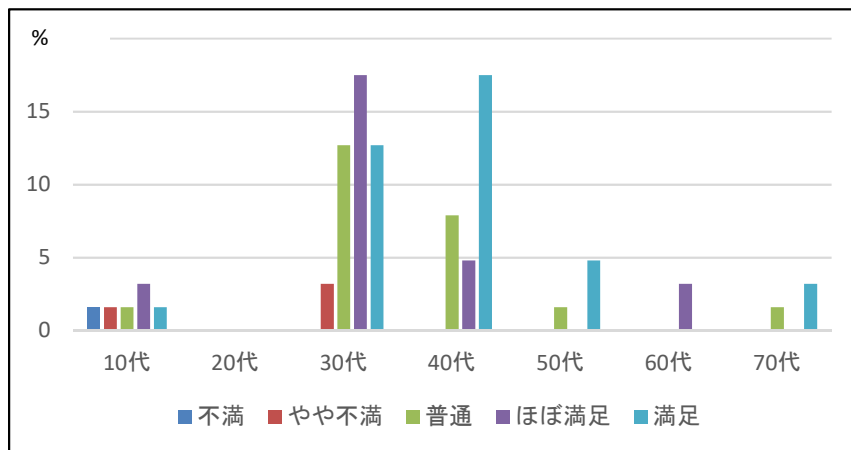
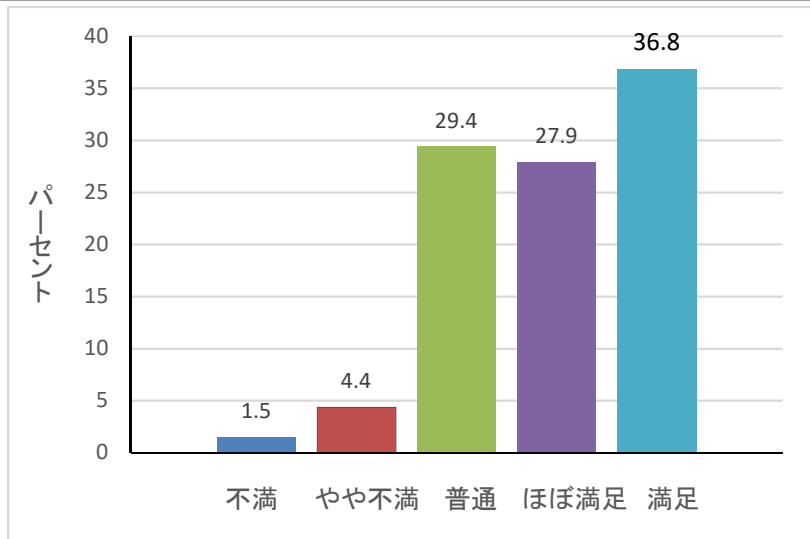
分類	件数	率	有効率
不 満	0	0.0%	0.0%
やや不満	2	2.7%	2.8%
普 通	11	15.1%	15.3%
ほぼ満足	19	26.0%	26.4%
満 足	40	54.8%	55.5%
計	72	98.6%	100.0%
無回答	1	1.4%	
合 計	73	100.0%	



【設問⑥ (2)トイレの管理について】結果分析

(2)トイレの管理について結果分析 268点/340点満点 78.82% 【評価】B(ほぼ満足)  
 サンプル数73件の内、有効回答数68件  
 有効回答数(有効率)では、不満1.5%(1件)、やや不満4.4%(3件)、普通29.4%(20件)、ほぼ満足27.9%(19件)、満足36.8%(25件)  
 ほぼ満足と満足で6割を超え、普通を含めると9割を超える結果であった。  
 自由記載欄にもトイレが汚いなどのコメントもなく、概ね良好な管理が来ていると思われるが今回の満足度調査においては唯一のB評価であった。  
 神台公園の公衆トイレは利用も多いため、引き続き清潔感を保てるよう定期的な清掃を行うとともに専門業者による特別清掃の実施も検討する必要がある。

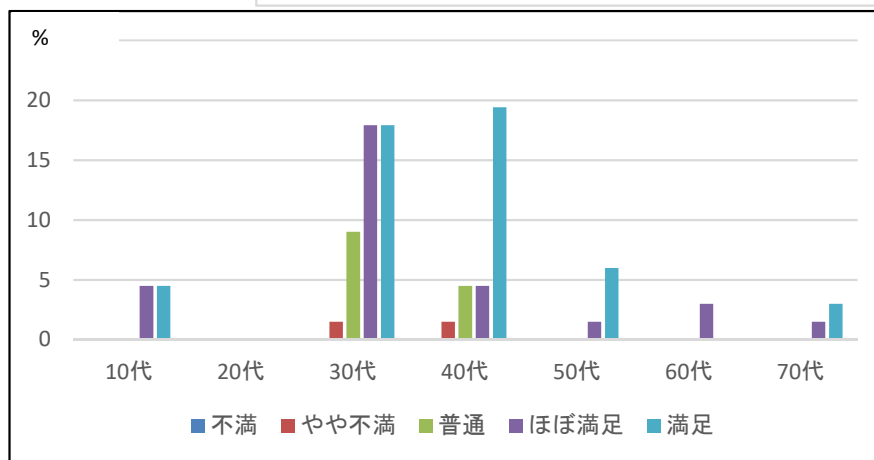
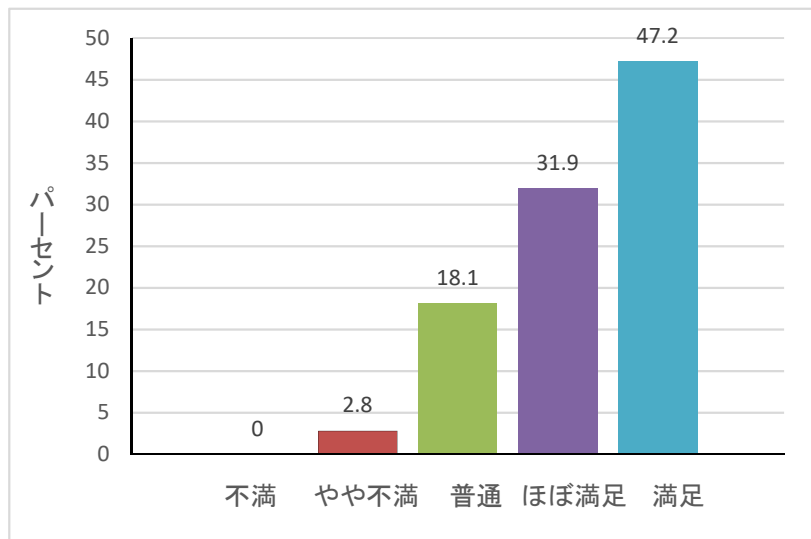
分類	件数	率	有効率
不 満	1	1.4%	1.5%
やや不満	3	4.1%	4.4%
普 通	20	27.4%	29.4%
ほぼ満足	19	26.0%	27.9%
満 足	25	34.2%	36.8%
計	68	93.2%	100.0%
無回答	5	6.8%	
合 計	73	100.0%	



### 【設問⑥ (3)遊具の管理について】結果分析

(3)遊具の管理について結果分析 305点/360点満点 84.72% 【評価】A(満足)  
 サンプル数73件の内、有効回答数72件  
 有効回答数(有効率)では、不満の方はおらず、やや不満2.8%(2件)、普通18.1%(13件)、ほぼ満足31.9%(23件)、満足47.2%(34件)  
 ほぼ満足と満足で約8割で普通を含めると9割を超える結果であった。  
 神台公園は子どもと遊ぶため(75.0%)に来園される方が多いため、遊具の利用頻度も高いことがうかがえる。  
 遊具に関する事故を未然に防止するためにも、引き続き仕様等に基づいた点検等を継続実施する。

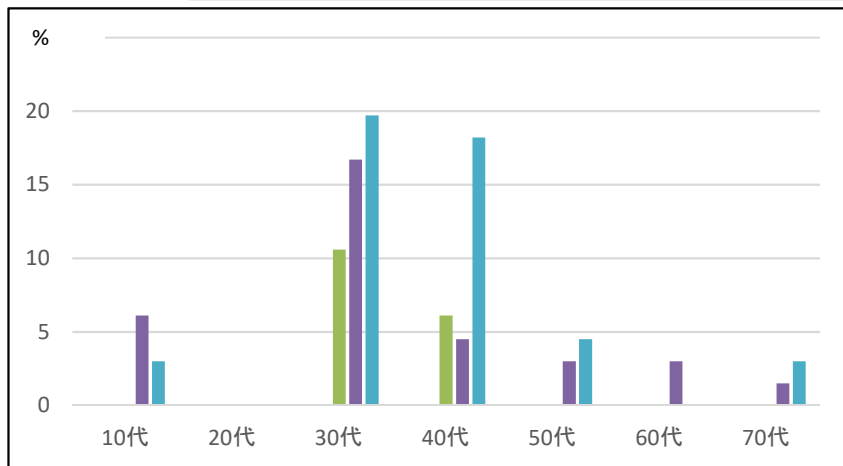
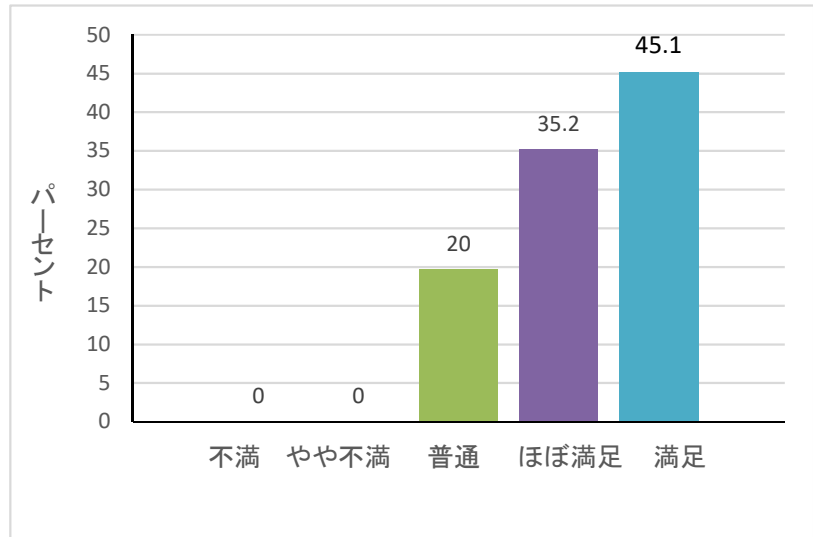
分類	件数	率	有効率
不 満	0	0.0%	0.0%
やや不満	2	2.7%	2.8%
普 通	13	17.8%	18.1%
ほぼ満足	23	31.5%	31.9%
満 足	34	46.6%	47.2%
計	72	92.2%	100.0%
無回答	1	7.8%	
合 計	73	100.0%	



【設問⑥ (4)公園管理全般について】結果分析

(6)公園管理全般について】結果分析 302点/355点満点 85.07% 【評価】A(満足)  
 サンプル数73件の内、有効回答数71件  
 有効回答数(有効率)では、不満、やや不満はおらず、普通19.7%(14件)、ほぼ満足35.2%(25件)、満足45.1%(32件)  
 ほぼ満足と満足で8割を超え一般的に高水準の評価をいただけた。  
 今後は全ての方にほぼ満足以上をいただけるよう検討・実行・検証・改善を行う。

分類	件数	率	有効率
不 満	0	0.0%	0.0%
やや不満	0	0.0%	0.0%
普 通	14	19.2%	19.7%
ほぼ満足	25	34.2%	35.2%
満 足	32	43.8%	45.1%
計	71	97.3%	100.0%
無回答	2	2.7%	
合 計	73	100.0%	



⑦ 神台公園で開催してほしいイベント

No.	内 容	件数
1	ワークショップ(こども向けワークショップ)	10
2	フリーマーケット	6
3	市民まつり	6
4	子供向けイベント	4
5	花のイベント	3
6	ふれあい動物園	2
7	運動イベント	2
8	子どもと一緒に藤沢の歴史や特産品を知れるイベント	1
9	ハンドメイドイベント	1
10	ワインイベント	1
11	消防車のイベント	1
12	全世代で楽しめるイベント	1
13	フードトラック	1
14	無料のダンス	1
15	ロボットデモンストレーション	1
16	スラックライン	1
17	防災教室	1
18	里親会	1
19	現状で満足	1

【ご意見・ご要望と指定管理者の対応と考え方】  
 ⑧ 神台公園について(ご意見・ご要望と指定管理者の対応と考え方)

No.	分類	内容	件数	計	率	指定管理者の対応と考え方
1	遊具について	遊具をもっと設置してほしい	5	6	42.9%	ご意見をお寄せいただきありがとうございます。指定管理者単施設の構造、仕様上のご意見につきましては、指定管理者単独で見直すことができないため、公園利用者の利便向上を求め、ご意見として藤沢市へ報告し、藤沢市と共に協議・検討してまいります。
2		遊具のセンスがいまいち。特に滑り台が靴を脱がないと遊びにくいうえ、両側から滑りたい子がいるのでとても危険。もっと体を使えてかつ遊びやすい遊具を増やしてほしい。	1			
3	施設の設置について	手洗い場を増やしてほしい	1	2	14.3%	
4		夏は日除けが欲しい	1			
5	植栽管理について	もっと四季を感じたい	1	1	7.1%	ご意見をお寄せいただきありがとうございます。季節を感じる草花等の増植は今後、検討してまいります。
6		いつもありがとうございます。楽しかったです。	3			ご意見をお寄せいただきありがとうございます。みなさまが快適にご利用いただけたら、今後も努めてまいります。
7	その他ご提案・ご感想等	夜の公園の見回りをして悪くならないように	1	5	35.7%	
8		自動販売機の赤が目立ちすぎて気になる。落ち着いた色にしてほしい。公園がちょっとチープになりました。	1			
合 計			14	14	100.0%	